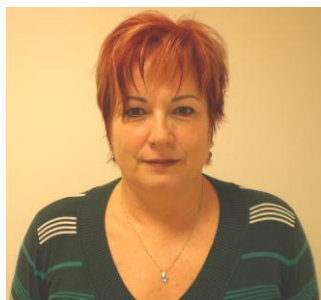


OSOBNÍ ÚDAJE



Mgr. Libuše Winklerová

Rok narození: 1964

Bydliště: Paseka

Email: libuse.winklerova@gmail.com

PŘEHLED VZDĚLÁNÍ

- 1979 – 1983: Střední zdravotnická škola Olomouc, studijní obor: Zdravotní sestra.
- 2000 – 2001: NCO NZO, Brno, studijní program: Pomaturitní specializační studium, studijní obor: Ošetrovatelská péče v psychiatrii.
- 2008 – 2011: Univerzita Palackého v Olomouci, Fakulta zdravotnických věd, studijní program: Ošetrovatelství, studijní obor: Všeobecná sestra.
- 2011: Univerzita Palackého v Olomouci, Fakulta zdravotnických věd, Mentor, Didaktika klinické praxe v ošetrovatelství.
- 2012: Adiktolog, Osvědčení MZČR č.j. 70594/2011VZV.
- 2012 – 2014: Univerzita Palackého v Olomouci, Fakulta zdravotnických věd, navazující magisterský studijní program: Ošetrovatelství, studijní obor: Ošetrovatelská péče v interních oborech.

PŘEHLED PRAXE

- 1983 – 1986: Nemocnice Šumperk, interní oddělení a infekční oddělení v Libině, pracovní pozice: Všeobecná sestra.
- 1986 – 1994: Odborný léčebný ústav Paseka, LDN, plicní, rehabilitační oddělení, pracovní pozice: Všeobecná sestra u lůžka.
- 1994 – 1995: Nemocnice s poliklinikou Šternberk, interní oddělení, pracovní pozice: Všeobecná sestra u lůžka.
- 1996 – 2016: Psychiatrická léčebna Šternberk
- Všeobecná sestra u lůžka, interní oddělení psychiatrie (01 1996 - 12 1999).

- Staniční sestra, interní oddělení psychiatrie (09 1999 - 01 2001).
- Vrchní sestra, interní oddělení psychiatrie (01 2001 - 06 2011).
- Všeobecná sestra u lůžka - psychiatrie ženy (07 - 08 2011), oddělení závislostí na alkoholu a jiných návykových látkách (09 2011- 12 2013), pedopsychiatrie (01 2014 – 09-2016).

2016 – současnost: Domov seniorů Komárov, pracovní pozice: Vedoucí zdravotní péče.

ODBORNÁ ANGAŽOVANOST

KVALIFIKAČNÍ PRÁCE:

WINKLEROVÁ, Libuše. *Ošetrovatelský tým jako funkční prvek v poskytování zdravotnické péče*, Olomouc, 2011. Bakalářská práce. Univerzita Palackého v Olomouci, Fakulta zdravotnických věd, Ústav ošetrovatelství. Vedoucí diplomové práce: Mgr. Zdeňka Mikšová, Ph.D.

WINKLEROVÁ, Libuše. *Deskripce stavu edukace v psychiatrických léčebnách v ČR* Olomouc, 2014. Diplomová práce. Univerzita Palackého v Olomouci, Fakulta zdravotnických věd, Ústav ošetrovatelství. Vedoucí diplomové práce: Mgr. Zdeňka Mikšová, Ph.D.

OSVĚDČENÍ:

- Komunikace v zátěžových situacích v pracovním týmu
- Trénování kognitivních funkcí

LEKTORSKÁ ČINNOST:

- Lektor akreditovaného kurzu „Asistence při užívání léčiv“, včetně přednášek

ORGANIZACE ODBORNÝCH SEMINÁŘŮ PRO SESTRY

ÚČAST NA ODBORNÝCH KONFERENCÍCH A SEMINÁŘÍCH V RÁMCI ČR:

- Nutrice ve zdravotnickém zařízení následné péče (2011)
- Dopady dlouhodobého stresu v zaměstnání a východiska ochrany proti profesnímu vyhoření u SZP (2011)
- Adiktologická konference, Brno (2011)
- Mozek a duše: hledání souvislosti mezi neurobiologií a psychoterapií u závislosti (2012)
- Užívání návykových látek v tzv. „skrytých skupinách“ se zaměřením na etnické menšiny, zdravotně postižené a ženy (2012)
- Dokážu to, teorie a praxe léčby závislosti (2012)
- Ohlédnutí za prezentací PL 2012 (2012)

- Diabetes mellitus (2013)
- Hygienicko-epidemiologická seminář (2013)
- Apolinář 65, odborný adiktologický seminář (2013)
- Praktické přístupy v léčbě psychiatrických pacientů (2013)
- Adiktologická konference, Brno (2013)
- IV Luklův kardiologický den Implementace nových doporučených postupů do každodenní klinické praxe (2013)
- Ošetřovatelství psychiatrického pacienta (2015)
- Ze závislosti do nezávislosti (2016)
- Pracovní pozice sester v dlouhodobé péči (2016)

CELOŽIVOTNÍ FORMA VZDĚLÁVÁNÍ:

- Současné legislativní změny ve zdravotnictví
- Vybraná témata ze zdravotnické legislativy a praxe